

# CUADROS DE OBRA

La serie de CUADROS DE OBRA está formada por conjuntos destinados a equipar obras y lugares temporales de trabajo donde se realizan actividades de construcción, equipamiento, reparación, etc.

Estos cuadros se adaptan perfectamente a las necesidades del mercado cumpliendo con el reglamento REBT: 2002 en su instrucción ICT-BT-33 y norma UNE-EN 61439-4. Los cuadros se suministran con las bases montadas y cableadas, con protecciones en caso de ser solicitadas, y con todos los elementos de seguridad necesarios para obtener el certificado CE de conformidad del conjunto.



## Datos técnicos CUADROS DE OBRA (Sobre envolvente metálica)

- **Grado de protección del conjunto:** IP65.  
En envolvente metálica: IP65.  
En bases de enclavamiento y tipo Schuko: IP67.  
En seta de seguridad: IP65.
- **Resistencia al impacto:** IK10.
- **Resistencia al hilo incandescente:**  
En tomas de corriente: 960 °C.
- **Rango de temperatura ambiente:** -25 °C / +40 °C.
- **Tensión de máxima de empleo:** 1000 V AC/1500 V DC.

## Datos técnicos CUADROS DE OBRA (Sobre envolvente plástica)

- **Grado de protección del conjunto:** IP65.  
En envolvente Pryma: IP67.  
En envolvente Star: IP65.  
En bases de enclavamiento y tipo Schuko: IP67.  
En seta de seguridad: IP65.
- **Resistencia al impacto:** IK08.
- **Resistencia al hilo incandescente:**  
En envolvente: 650 °C.  
En tomas de corriente: 960 °C.
- **Presión de bola:**  
En envolvente: 70 °C.  
En tomas de corriente: 125 °C.
- **Rango de temperatura ambiente:** -25 °C / +40 °C.
- **Tensión de máxima de empleo:** 1000 V AC/1500 V DC.

## Certificaciones CUADROS DE OBRA



Conforme a la directiva de baja tensión 2014/35/EU Normas: UNE-EN 61439-1 (en la parte que afecta) y UNE-EN 61439-4 (en los requisitos particulares para cuadros de obra).  
Según el REBT: 2002 en su instrucción ICT-BT-33.

## Funciones de los CUADROS DE OBRA

- Acometida.
- Distribución.
- Transformación.
- Conjuntos compatibles.

# CUADROS DE OBRA

Metálicos | Pryma-Star

Máxima seguridad ante cortes e imprevistos de suministro eléctrico mediante bobina de mínima tensión

## PASO 1

**Funcionamiento normal de una obra**

CONSECUENCIA: Personal trabajando sin incidencias.



## PASO 2

**Corte de la energía sin previo aviso**

CONSECUENCIA: Las máquinas dejan de funcionar y el trabajo se interrumpe temporalmente.

ACCIÓN DE SEGURIDAD: El interruptor general se dispara automáticamente.



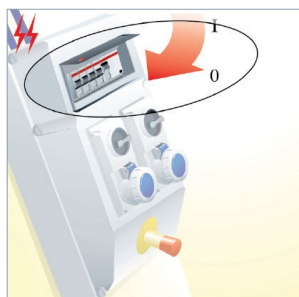
## PASO 3

**Restablecimiento de la energía sin previo aviso**

CONSECUENCIA: El cuadro debe rearmarse manualmente, las máquinas siguen paradas sin riesgo de incidencias.

ACCIÓN DE SEGURIDAD:

El interruptor general queda en posición de disparo.



## PASO 4

**Restablecimiento voluntario de la energía asegurando que no existe riesgo de accidente**

CONSECUENCIA:

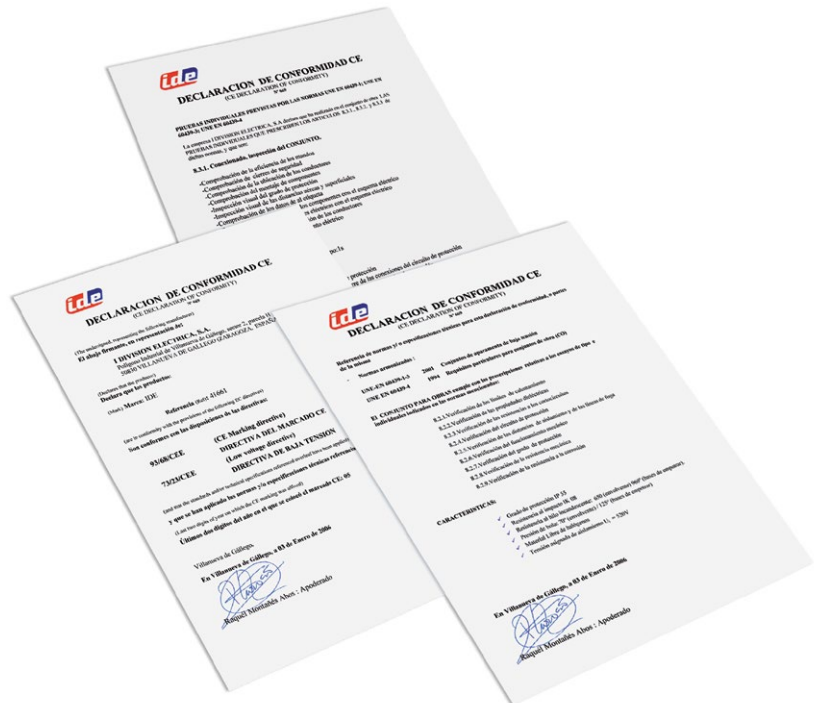
El personal sigue trabajando sin riesgo de accidentes.



## Documentación

Documentación que acompaña al producto:

- Certificado de conformidad.
- Ficha de comprobación de las pruebas individuales.
- Ficha técnica que incluye:
  - Características técnicas del conjunto.
  - Descripción y número de tomas de corriente y protecciones.
  - Esquema unifilar.
  - Instrucciones de montaje.



## Placa de características



# CUADROS DE OBRA

Sobre envolvente metálica



## Gama de producto

- Cuatro modelos predeterminados, con espacio reservado para interruptor general más distribución para 48, 64, 96 o 104 módulos; y una zona reservada para tomas de corriente con capacidad hasta 20 tomas combinadas.

## Materiales

### Armario metálico:

- Chapa de acero laminado en frío EN10130+A1.
- Recubrimiento con pintura poliéster endurecida RAL 7035 gofrado, con protección UV.
- Resistencia a la corrosión según norma UNE-EN62208. Clasificación C4-M según normas ASIM B117:97; ISO 9227:07 e ISO 12944-6-98.
- Bajo demanda se pueden aplicar tratamientos de recubrimiento específicos para aumentar el grado de resistencia a la corrosión hasta alcanzar la clasificación C5-H.

### Tomas de corriente:

- Partes plásticas poliamida 6.
- Contactos aleación de cobre-zinc.
- Materiales plásticos libres de halógenos.

## Suministro

- Suministrados completamente montados según las especificaciones de cada referencia. Introducidos en embalaje individual de cartón.

Fabricados según el REBT: 2002 en su ICT-BT-33

## Cables de conexión

Los conductores empleados en el cableado estándar son de cobre flexible tipo H07V-K, con recubrimiento de PVC tipo TI-1, no propagador de la llama, según norma UNE 50525-3. La tensión asignada es de 450/750V. Estos conductores están libres de halógenos y no son propagadores de llama según definición de IEC 332-1. Todos los cables se conectan con las puntas tratadas con electrosoldadura o con terminales de conexión. La sección de cable y código de colores estándar utilizada en las tomas de corriente instaladas por IDE se recoge en el siguiente cuadro:

Base	Intensidad (A)	L1	L2	L3	N	T
2P+TT lat.	10 / 16	2,5	2,5			2,5
2P+T		2,5	2,5			2,5
3P+T	16	4	4	4		4
3P+N+T		4	4	4	4	4
2P+T	32	6	6			6
3P+T		6	6	6		6
3P+N+T		6	6	6	6	6
2P+T	63	16	16			16
3P+T		16	16	16		16
3P+N+T		16	16	16	16	16
2P+T	125	35	35			16
3P+T		35	35	35		16
3P+N+T		35	35	35	16	16



- Cuadros suministrados con bastidor modular con capacidad para 44, 64, 96 o 104 módulos según el modelo.
- Los modelos de menor tamaño COM706020 y COM808020 presentan dos bastidores modulares con capacidad para 44 y 96 módulos.
- Los modelos de mayor tamaño COM1208020 y COM12012020 se suministran con bastidor modular en un lado y con placa para la colocación de interruptor general en otro. El interruptor general podrá ser de 125-630 A y el embarrado de fondo de 160-630 A. Opcionalmente esta tapa se puede sustituir por un bastidor modular.
- La placa de sujeción para interruptor general es regulable en profundidad para poder instalar interruptores de caja moldeada de distintos fabricantes. El embarrado está sujeto al fondo del armario mediante pernos M6 asilados con placas tipo metacrilato.
- Los armarios metálicos presentan dos puertas superiores de apertura horizontal con acceso al bastidor modular para el modelo COM706020 y COM808020 y con acceso al bastidor modular y la tapa de interruptor general mas embarrado para los modelos COM1208020 y COM12012020.
- Presentan una puerta inferior de apertura vertical sujeta mediante retenedores. La puerta está destinada a alojar las bases industriales, todas con un grado de protección IP67. Estas puertas tienen una capacidad de hasta 20 tomas según los modelos y combinaciones.
- Posibilidad de instalar bases de tipo grúa de 63 A en los laterales del armario.
- Tapa de entrada de cables inferior de 140x80 mm y seta de emergencia IP65 con contacto cerrado de serie para todos los modelos.
- Soporte de fijación a pared incluido en el conjunto (Pack de 4 unidades).



# CUADROS DE OBRA

Sobre envolvente metálica

## Cuadros de obra metálicos



CAPACIDAD: 4x12 (48) módulos raíl DIN.

**DIMENSIONES:** 700x600x200 mm.

Grado de protección del conjunto IP65.

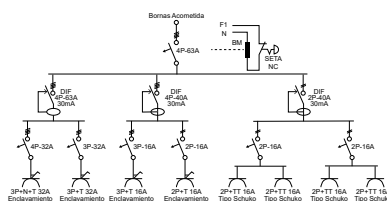
Color Gris RAL 7035.

\* Seta de emergencia suministrada con contacto cerrado.

Posibilidad de otras combinaciones.

### Componentes

Referencia	Ud.	Descripción	IP	Polos	Int. (A)	Tensión (V)
<b>COM706020/BMP</b>	1	Armario metálico 700x600x200	66	-	-	-
	1	Base empotrar con interruptor de enclavamiento	67	3P+N+T	32	380/415
	1	Base empotrar con interruptor de enclavamiento	67	3P+T	32	380/415
	1	Base empotrar con interruptor de enclavamiento	67	3P+T	16	380/415
	1	Base empotrar con interruptor de enclavamiento	67	2P+T	16	200/250
	4	Bases tipo schuko	67	2P+TT	16	250
	1	Seta de emergencia + embellecedor *	65	-	-	-



CAPACIDAD: 6x16 (96) módulos raíl DIN.

**DIMENSIONES:** 800x800x200 mm.

Grado de protección del conjunto IP65.

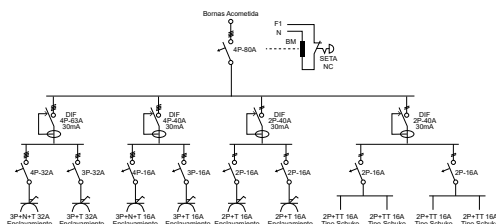
Color Gris RAL 7035.

\* Seta de emergencia suministrada con contacto cerrado.

Posibilidad de otras combinaciones.

### Componentes

Referencia	Ud.	Descripción	IP	Polos	Int. (A)	Tensión (V)
<b>COM808020/BMP</b>	1	Armario metálico 800x800x200	66	-	-	-
	1	Base empotrar con interruptor de enclavamiento	67	3P+N+T	32	380/415
	1	Base empotrar con interruptor de enclavamiento	67	3P+T	32	380/415
	1	Base empotrar con interruptor de enclavamiento	67	3P+N+T	16	380/415
	1	Base empotrar con interruptor de enclavamiento	67	3P+T	16	380/415
	2	Base empotrar con interruptor de enclavamiento	67	2P+T	16	200/250
	4	Bases tipo schuko	67	2P+TT	16	250
	1	Seta de emergencia + embellecedor *	65	-	-	-



## Cuadros de obra metálicos

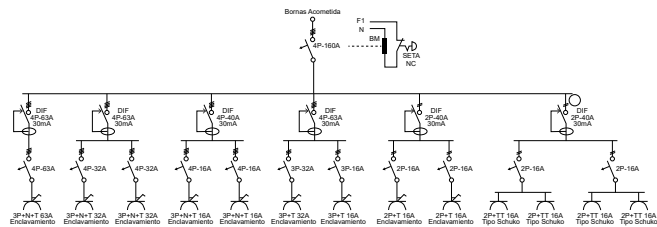


CAPACIDAD: 4x16 (64) módulos raíl DIN.

**DIMENSIONES:** 1200x800x200 mm.  
 Grado de protección del conjunto IP65.  
 Color Gris RAL 7035.  
 \* Seta de emergencia suministrada con contacto cerrado.

Posibilidad de otras combinaciones.

Referencia	Ud.	Descripción	Componentes			
			IP	Polos	Int. (A)	Tensión (V)
COM1208020/BMP	1	Armario metálico 1200x800x200	66	-	-	-
	2	Base empotrar con interruptor de enclavamiento	67	3P+N+T	32	380/415
	1	Base empotrar con interruptor de enclavamiento	67	3P+T	32	380/415
	2	Base empotrar con interruptor de enclavamiento	67	3P+N+T	16	380/415
	1	Base empotrar con interruptor de enclavamiento	67	3P+T	16	380/415
	2	Base empotrar con interruptor de enclavamiento	67	2P+T	16	200/250
	4	Bases tipo schuko	67	2P+TT	16	250
	1	Base grúa	67	3P+N+T	63	200/415
	1	Seta de emergencia + embellecedor *	65	-	-	-
	1	Interruptor general + embarrado				

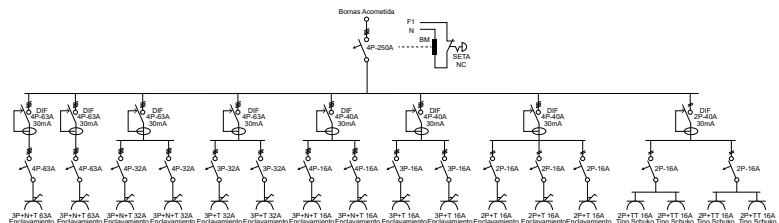


CAPACIDAD: 4x26 (104) módulos raíl DIN.

**DIMENSIONES:** 1200x1200x200 mm.  
 Grado de protección del conjunto IP65.  
 Color Gris RAL 7035.  
 \* Seta de emergencia suministrada con contacto cerrado.

Posibilidad de otras combinaciones.

Referencia	Ud.	Descripción	Componentes			
			IP	Polos	Int. (A)	Tensión (V)
COM12012020/BMP	1	Armario metálico 1200x1200x200	66	-	-	-
	2	Base empotrar con interruptor de enclavamiento	67	3P+N+T	32	380/415
	2	Base empotrar con interruptor de enclavamiento	67	3P+T	32	380/415
	2	Base empotrar con interruptor de enclavamiento	67	3P+N+T	16	380/415
	2	Base empotrar con interruptor de enclavamiento	67	3P+T	16	380/415
	3	Base empotrar con interruptor de enclavamiento	67	2P+T	16	200/250
	4	Bases tipo schuko	67	2P+TT	16	250
	2	Bases grúa	67	3P+N+T	63	200/415
	1	Seta de emergencia + embellecedor *	65	-	-	-
	1	Interruptor general + embarrado				



# CUADROS DE OBRA

## Sobre envolvente metálica

### MEDIDAS DE PROTECCIÓN

#### Protección contra choques eléctricos e integridad de los circuitos de protección

- Los cuadros se suministran con un interruptor magnetotérmico general y los interruptores magnetotérmicos necesarios en función de las tomas de corriente.
- Los interruptores magnetotérmicos presentan una intensidad de 16 a 125 A y de 2, 3 y 4 polos.
- Cada base o grupo de bases está protegida por un diferencial de corriente asignada máxima de 30 mA.



#### Seta de emergencia

- La seta de emergencia está conectada en paralelo y gobernada por una bobina de mínima tensión, asociada al interruptor general, permitiendo cortar la alimentación del cuadro en caso de emergencia. Esta bobina de mínima tensión tiene la ventaja de provocar el disparo del interruptor general en caso de corte de suministro eléctrico, siendo necesario el rearme manual del cuadro. Esta es una medida de seguridad muy importante ya que evita que el cuadro se conecte inesperadamente en caso de restablecimiento de la corriente, evitando situaciones de peligro.



#### Cables de conexión

- Los conductores empleados en el cableado estándar son de cobre flexible tipo H07V-K, con recubrimiento de PVC tipo TI-1, no propagador de la llama, según norma UNE 50525-3. La tensión asignada es de 450/750V. Estos conductores son libres de halógenos y no son propagadores de llama según definición de IEC 332-1. Todos los cables se conectan con las puntas tratadas con electrosoldadura o con terminales de conexión.

#### Documentación

- Certificado de conformidad con su número de serie.
- Ficha técnica de verificación de tipo y ensayos individuales.
- Ficha técnica que incluye:
  - Características técnicas del conjunto.
  - Descripción y número de tomas de corriente y protecciones.
  - Esquema unifilar.
  - Instrucciones de montaje.





## Montajes especiales



Cuadro vacío.



Cuadro con tomas de corriente y protecciones montadas y cableadas.

## Pasos a seguir



1. SELECCIONE EL ARMARIO.



2. ELIJA LAS TOMAS DE CORRIENTE.



3. INDIQUE LAS PROTECCIONES DESEADAS.



4. ENVÍE TODA LA INFORMACIÓN A NUESTRO DEPARTAMENTO TÉCNICO.

Solicite presupuesto y asesoramiento técnico en [proyectos@ide.es](mailto:proyectos@ide.es)

Posibilidad de montajes en cualquier combinación, sin límite de cantidades mínimas

## Propuesta de bases para cuadros metálicos

### BASES EMPOTRAR TIPO SCHUKO IP67



REF.	Polos	Int.	Tensión
<b>00105</b>	2P+TT	16A	250 V

### BASES EMPOTRAR ENCLAVAMIENTO IP67



REF.	Polos	Int.	Tensión
<b>02811</b>	2P+T	16A	200/250 V
<b>03812</b>	3P+T	16A	380/415 V
<b>03813</b>	3P+N+T	16A	200/415 V
<b>02814</b>	2P+T	32A	200/250 V
<b>03815</b>	3P+T	32A	380/415 V
<b>03816</b>	3P+N+T	32A	200/415 V

### BASES SUPERFICIE ENCLAVAMIENTO IP67



REF.	Polos	Int.	Tensión
<b>03882</b>	3P+T	63A	200/415V
<b>03883</b>	3P+N+T	63A	200/415 V

Consulte la gama completa de bases y clavijas

# CUADROS DE OBRA

Sobre envoltente plástica Pryma-Star



## Gama de producto

### Cuadros plásticos:

- Modelos sobre envoltente Pryma IP67: 26 - 39 - 52 y 56 módulos de capacidad con ventana transparente.
- Modelos sobre envoltente Star IP65: 24 - 30 y 46 módulos de capacidad con ventana transparente.
- Posibilidad de montaje en cualquier combinación, con bases de enclavamiento montadas y cableadas, bases tipo Schuko IP67, protecciones y seta de emergencia.
  - Monofásicos 40A.
  - Trifásicos 63A.
  - Trifásicos 100A.
  - Trifásicos 125A.

## Materiales

### Materiales plásticos:

- Libres de halógenos.
- Cuerpo: ABS color RAL 7035.
- Ventana transparente: PC color fumé, con protección UV.

## Suministro

- Se suministran completamente montados según las especificaciones de cada referencia, protegidos con un plástico retráctil e introducidos en un embalaje múltiple de cartón según el número de unidades solicitadas.

Fabricados según el REBT: 2002 en su ICT-BT-33

## Cables de conexión

Los conductores empleados en el cableado estándar son de cobre flexible tipo H07V-K, con recubrimiento de PVC tipo TI-1, no propagador de la llama, según norma UNE 50525-3. La tensión asignada es de 450/750V. Estos conductores están libres de halógenos y no son propagadores de llama según definición de IEC 332-1. Todos los cables se conectan con las puntas tratadas con electrosoldadura o con terminales de conexión. La sección de cable y código de colores estándar utilizada en las tomas de corriente instaladas por IDE se recoge en el siguiente cuadro:

Base	Intensidad (A)	L1	L2	L3	N	T
2P+TT lat.	10 / 16	2,5	2,5			2,5
2P+T		2,5	2,5			2,5
3P+T	16	4	4	4		4
3P+N+T		4	4	4	4	4
2P+T	32	6	6			6
3P+T		6	6	6		6
3P+N+T		6	6	6	6	6
2P+T	63	16	16			16
3P+T		16	16	16		16
3P+N+T		16	16	16	16	16
2P+T	125	35	35			16
3P+T		35	35	35		16
3P+N+T		35	35	35	16	16

IP  
65IP  
67

CE



- Múltiples posibilidades para cuadros de obra sobre envoltorio Pryma IP67 o sobre envoltorio Star IP65.
- Todos los cuadros de obra alcanzan en su conjunto un grado de protección IP65.
- La unión entre envoltorios se hace mediante pasamuros estanco que permite mantener el grado de protección.
- Se suministran con bases de enclavamiento, montadas y cableadas, que permiten el corte de suministro de forma individual y con seta de seguridad para desactivar el conjunto en caso de emergencia.
- Existe la posibilidad de solicitarlos con bases tipo Schuko IP67 y con las protecciones montadas.
- Todos los cuadros disponen de certificado CE del conjunto.

## Protección contra choques eléctricos e integridad de los circuitos de protección

- Los cuadros se suministran con un interruptor magnetotérmico general y los interruptores magnetotérmicos necesarios en función de las tomas de corriente.
- Los interruptores magnetotérmicos presentan una intensidad de 16 a 125 A y de 2, 3 y 4 polos.
- Cada base o grupo de bases está protegida por un diferencial de corriente asignada máxima de 30 mA. Un diferencial podrá proteger como máximo a seis tomas de corriente.

## Seta de emergencia

- La seta de emergencia está conectada en paralelo y gobernada por una bobina, asociada al interruptor general, permitiendo cortar la alimentación del cuadro en caso de emergencia. Esta bobina tiene la ventaja de provocar el disparo del interruptor general en caso de corte de suministro eléctrico, siendo necesario el rearme manual del cuadro. Esta es una medida de seguridad muy importante ya que evita que el cuadro se conecte inesperadamente en caso de restablecimiento de la corriente, evitando situaciones de peligro.
- Todos los cuadros se suministran con seta de emergencia con contacto cerrado (bajo demanda se pueden suministrar contactos NO).
- El grado de protección de la seta de emergencia es IP65.



## Medidas de seguridad complementarias

- Las tomas de corriente, a excepción de las bases tipo Schuko, disponen de interruptor de enclavamiento con posibilidad de bloqueo en posición abierta.
- Los cuadros realizados en las envoltorios Pryma se suministran con un dispositivo de candado para las ventanas y los aparatos de protección.
- Los cuadros realizados en las envoltorios Star se suministran con cierre de llave de seguridad en las ventanas y los aparatos de protección.

## Soportes y fijación

- Los cuadros se podrán fijar directamente a la pared, por medio de los raíles de fijación, que a su vez confieren gran robustez al conjunto.
- Mediante soporte metálico, adaptable a los dos tipos de cuadros Pryma y Star, que se suministra como accesorio (Ref. 48205 ó 48206).
- Directamente a mástil, mediante el pack de sujeción a mástil suministrado como accesorio (Ref. 48420).

# CUADROS DE OBRA

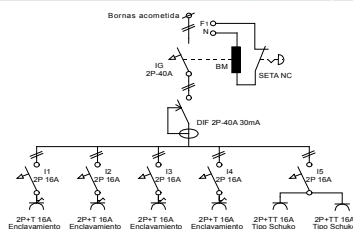
Cuadros provisionales de obra Pryma IP65

## Cuadros de obra PRYMA



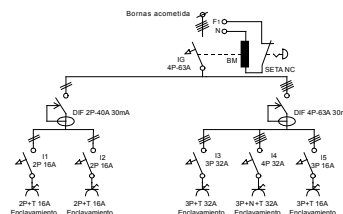
MONOFÁSICO 40A con bases tipo Schuko y protecciones.  
**DIMENSIONES:** 650x504x265 mm.  
**PESO:** <15 Kg. 26 módulos.  
 Protección del conjunto IP65.  
 \* Seta de emergencia suministrada con contacto cerrado.

Referencia	Ud.	Descripción	Componentes			
			IP	Polos	Int. (A)	Tensión (V)
<b>COM40PR67/P</b>	2	Central 13 mód.	67	-	-	-
	4	Base de empotrar con interruptor de enclavamiento	67	2P+T	16	220/250
	2	Base tipo Schuko	67	2P+TT	16	250
	1	Seta de emergencia + embellecedor*	65	-	-	-



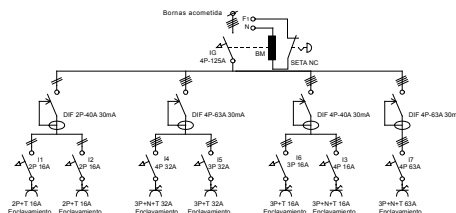
TRIFÁSICO 63A con protecciones.  
**DIMENSIONES:** 650x504x265 mm.  
**PESO:** <15 Kg. 26 módulos.  
 Protección del conjunto IP65.  
 \* Seta de emergencia suministrada con contacto cerrado.

Referencia	Ud.	Descripción	Componentes			
			IP	Polos	Int. (A)	Tensión (V)
<b>COT63PR/P+</b>	2	Central 13 mód.	67	-	-	-
	2	Base de empotrar con interruptor de enclavamiento	67	2P+T	16	220/250
	1	Base de empotrar con interruptor de enclavamiento	67	3P+T	16	380/415
	1	Base de empotrar con interruptor de enclavamiento	67	3P+T	32	380/415
	1	Base de empotrar con interruptor de enclavamiento	67	3P+N+T	32	380/415
	1	Seta de emergencia + embellecedor*	65	-	-	-



TRIFÁSICO 125A con protecciones.  
**DIMENSIONES:** 1100x504x265 mm.  
**PESO:** <30 Kg. 43 módulos.  
 Protección del conjunto IP65.  
 \* Seta de emergencia suministrada con contacto cerrado.

Referencia	Ud.	Descripción	Componentes			
			IP	Polos	Int. (A)	Tensión (V)
<b>COT125PR/P</b>	3	Central 13 mód.	67	-	-	-
	1	Base de enclavamiento en superficie; 4 mód.	55	3P+N+T	63	240/415
	2	Base de empotrar con interruptor de enclavamiento	67	2P+T	16	220/250
	1	Base de empotrar con interruptor de enclavamiento	67	3P+T	16	380/415
	1	Base de empotrar con interruptor de enclavamiento	67	3P+T	32	380/415
	1	Base de empotrar con interruptor de enclavamiento	67	3P+N+T	16	380/415
	1	Base de empotrar con interruptor de enclavamiento	67	3P+N+T	32	380/415
	1	Base de empotrar con interruptor de enclavamiento	67	3P+N+T	32	380/415
	1	Seta de emergencia + embellecedor*	65	-	-	-



## Montajes especiales



Cajas vacías.



Cajas con tomas de corriente montadas y cableadas.



Cajas con tomas de corriente y protecciones montadas y cableadas.

## Pasos a seguir



1. SELECCIONE EL NÚMERO DE CAJAS.



2. ELIJA LAS TOMAS DE CORRIENTE.



3. INDIQUE LAS PROTECCIONES DESEADAS.



4. ENVÍE TODA LA INFORMACIÓN A NUESTRO DEPARTAMENTO TÉCNICO.

Solicite presupuesto y asesoramiento técnico en [proyectos@ide.es](mailto:proyectos@ide.es)

Posibilidad de montajes en cualquier combinación, sin límite de cantidades mínimas

## Propuesta de bases para cajas Pryma

### BASES EMPOTRAR TIPO SCHUKO IP67



REF.	Polos	Int.	Tensión
00105	2P+TT	16A	250 V

### BASES EMPOTRAR ENCLAVAMIENTO IP67



REF.	Polos	Int.	Tensión
02811	2P+T	16A	200/250 V
03812	3P+T	16A	380/415 V
03813	3P+N+T	16A	200/415 V
02814	2P+T	32A	200/250 V
03815	3P+T	32A	380/415 V
03816	3P+N+T	32A	200/415 V

### BASES SUPERFICIE ENCLAVAMIENTO IP67



REF.	Polos	Int.	Tensión
03882	3P+T	63A	200/415V
03883	3P+N+T	63A	200/415 V

Consulte la gama completa de bases y clavijas

# CUADROS DE OBRA

## Cuadros provisionales de obra Star IP65

### Cuadros de obra STAR



MONOFÁSICO 40A con bases tipo Schuko y protecciones.

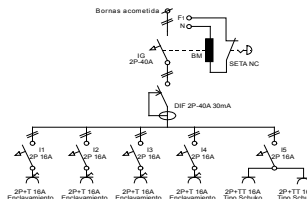
**DIMENSIONES:** 690x436x210 mm.

**PESO:** <15 Kg. 24 módulos.

Protección del conjunto IP65.

\* Seta de emergencia suministrada con contacto cerrado.

Referencia	Componentes		IP	Polos	Int.	Tensión
	Ud.	Descripción				
COM40ST67/P	2	Central 12 mód.	65	-	-	-
	4	Base de empotrar con interruptor de enclavamiento	67	2P+T	16	220/250
	2	Base tipo Schuko	67	2P+TT	16	250
	1	Seta de emergencia+embellecedor*	65	-	-	-



TRIFÁSICO 63A con protecciones plus.

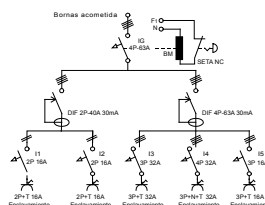
**DIMENSIONES:** 800x436x210 mm.

**PESO:** <15 Kg. 30 módulos.

Protección del conjunto IP65.

\* Seta de emergencia suministrada con contacto cerrado.

Referencia	Componentes		IP	Polos	Int.	Tensión
	Ud.	Descripción				
COT63ST/P+	1	Central 12 mód.	65	-	-	-
	1	Central 18 mód.				
	2	Base de empotrar con interruptor de enclavamiento	67	2P+T	16	220/250
	1	Base de empotrar con interruptor de enclavamiento	67	3P+T	16	380/415
	1	Base de empotrar con interruptor de enclavamiento	67	3P+T	32	380/415
	1	Base de empotrar con interruptor de enclavamiento	67	3P+N+T	32	380/415
	1	Seta de emergencia+embellecedor*	65	-	-	-



TRIFÁSICO 125A con protecciones.

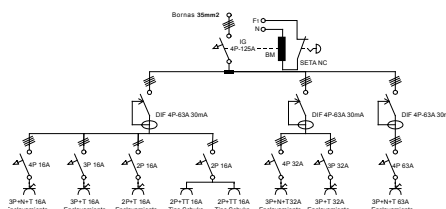
**DIMENSIONES:** 1300x436x210 mm.

**PESO:** <30 Kg. 46 módulos.

Protección del conjunto IP65.

\* Seta de emergencia suministrada con contacto cerrado.

Referencia	Componentes		IP	Polos	Int.	Tensión
	Ud.	Descripción				
COT125ST/P	2	Central 12 mód.	65	-	-	-
	1	Central 18 mód.				
	1	Base de enclavamiento en superficie; 4 mód.	55	3P+N+T	63	380/415
	1	Base de empotrar con interruptor de enclavamiento	67	2P+T	16	220/250
	1	Base de empotrar con interruptor de enclavamiento	67	3P+T	16	380/415
	1	Base de empotrar con interruptor de enclavamiento	67	3P+N+T	16	380/415
	1	Base de empotrar con interruptor de enclavamiento	67	3P+T	32	380/415
	1	Base de empotrar con interruptor de enclavamiento	67	3P+N+T	32	380/415
	2	Bases tipo Schuko	67	2P+TT	16	250
	1	Seta de emergencia+embellecedor*	65	-	-	-



## Montajes especiales



Cajas vacías.



Cajas con tomas de corriente montadas y cableadas.



Cajas con tomas de corriente y protecciones montadas y cableadas.

## Pasos a seguir



1. SELECCIONE EL NÚMERO DE CAJAS.



2. ELIJA LAS TOMAS DE CORRIENTE.



3. INDIQUE LAS PROTECCIONES DESEADAS.



4. ENVÍE TODA LA INFORMACIÓN A NUESTRO DEPARTAMENTO TÉCNICO.

Solicite presupuesto y asesoramiento técnico en [proyectos@ide.es](mailto:proyectos@ide.es)

Posibilidad de montajes en cualquier combinación, sin límite de cantidades mínimas

## Propuesta de bases para cajas Star

### BASES EMPOTRAR TIPO SCHUKO IP67



REF.	Polos	Int.	Tensión
<b>00105</b>	2P+TT	16A	250 V

### BASES EMPOTRAR ENCLAVAMIENTO IP67



REF.	Polos	Int.	Tensión
<b>02811</b>	2P+T	16A	200/250 V
<b>03812</b>	3P+T	16A	380/415 V
<b>03813</b>	3P+N+T	16A	200/415 V
<b>02814</b>	2P+T	32A	200/250 V
<b>03815</b>	3P+T	32A	380/415 V
<b>03816</b>	3P+N+T	32A	200/415 V

### BASES SUPERFICIE ENCLAVAMIENTO IP67



REF.	Polos	Int.	Tensión
<b>03882</b>	3P+T	63A	200/415V
<b>03883</b>	3P+N+T	63A	200/415 V

Consulte la gama completa de bases y clavijas

# CUADROS DE OBRA

## Accesorios

### Accesorios CUADROS DE OBRA



Referencia	Descripción	Polos	Int. (A)	Tensión (V)
00114	Clavija tipo Schuko IP68	2P+TT	16	220/230



Ref. 77670

Ref. 92150

Referencia	Descripción
77670	Soporte para candado de seguridad (serie PRYMA)
92150	Cierre de seguridad con llave (serie STAR)

Ref. 77670 no incluye el candado.  
Para cuadros sobre envoltente plástica.



Referencia	Descripción
92580	Prensastopa M25
92582	Prensastopa M32
92584	Prensastopa M40



92581	Tuerca prensastopa M25
92583	Tuerca prensastopa M32
92585	Tuerca prensastopa M40



94273	Pasamuro M25
94274	Pasamuro M40

Para cuadros sobre envoltente plástica.



Ref. 48206

Ref. 48205

Referencia	Descripción
48205	Soporte metálico para cuadros secundarios
48206	Soporte metálico para cuadros de obra

Para cuadros sobre envoltente plástica.



Referencia	Descripción
48210	Tejadillo 970x400 mm
48211	Tejadillo 1350x400 mm

Soporte de patas no incluido.  
Para cuadros sobre envoltente plástica.



## Accesorios CUADROS DE OBRA



Referencia	Descripción
------------	-------------

48220	Armario protector compacto 1020x700x360 mm
-------	--

48221	Armario protector compacto 1400x700x360 mm
-------	--

Para cuadros sobre envoltente plástica Star.

Referencia	Descripción
------------	-------------



48420	Pack sujeción a mástil (2 uds.)
-------	---------------------------------

Para instalación en poste con un diámetro mínimo de 60 mm y máximo de 200 mm.  
Para armarios de 300 mm hasta 800 mm de anchura.

Carga máxima: 130 Kg.

Para cuadros sobre envoltente plástica y metálica.

### Soporte a pared

Referencia	Descripción
------------	-------------



48423	Soporte a pared acero cincado (Pack 4 uds.)
-------	---

**MATERIALES:** Acero cincado.

**CARACTERÍSTICAS:** Se montan directamente sobre la parte trasera del armario en posición vertical u horizontal.

Separación a pared de 11 mm.

Carga máxima en horizontal o vertical: 490 Kg.

Para armarios sobre envoltente metálica.

### Fijación exterior

Referencia	Descripción
------------	-------------



48422	Fijación de colgador desde exterior (Pack 4 uds.)
-------	---

**MATERIALES:** Acero cincado.

**CARACTERÍSTICAS:** Soporte de sujeción interior que permite atornillar los colgadores desde el exterior del armario.

Para armarios sobre envoltente metálica.

### Cáncamos elevación

Referencia	Descripción
------------	-------------



48475	Cáncamos elevación M12 (Pack 2 uds.)
-------	--------------------------------------

**MATERIALES:** Acero cincado.

**CARACTERÍSTICAS:** Se colocan en la parte superior del armario mediante tuercas M12.

No pueden montarse si hay colocado un tejadillo.

Para armarios sobre envoltente metálica.

### Cierres con llave

Referencia	Descripción
------------	-------------



48456	Cierre 1/4 de vuelta tipo buzón con llave cod.333 1P
-------	--

**CARACTERÍSTICAS:** Carcasa fabricada en poliamida RAL 7037 y lengüeta en acero.

Llave de aluminio cod.333 incluida (1 ud.). (Ref. 48550 para repuesto).

Para armarios sobre envoltente metálica.



---

**Oficinas Centrales.**

Leonardo da Vinci, 2  
Pol. Ind. Los Huertos  
50800 Zuera  
Zaragoza (España)

**Almacén y Logística.**

Guttemberg, 48  
Pol. Ind. Los Huertos  
50800 Zuera  
Zaragoza (España)

---

**Teléfono:** +34 976 451 080

**E-mail:** [ide@ide.es](mailto:ide@ide.es)

**[www.ide.es](http://www.ide.es)**

---